

Base Cartográfica - DIMAP2
QF Ativa

Destobro da QF. 005.018

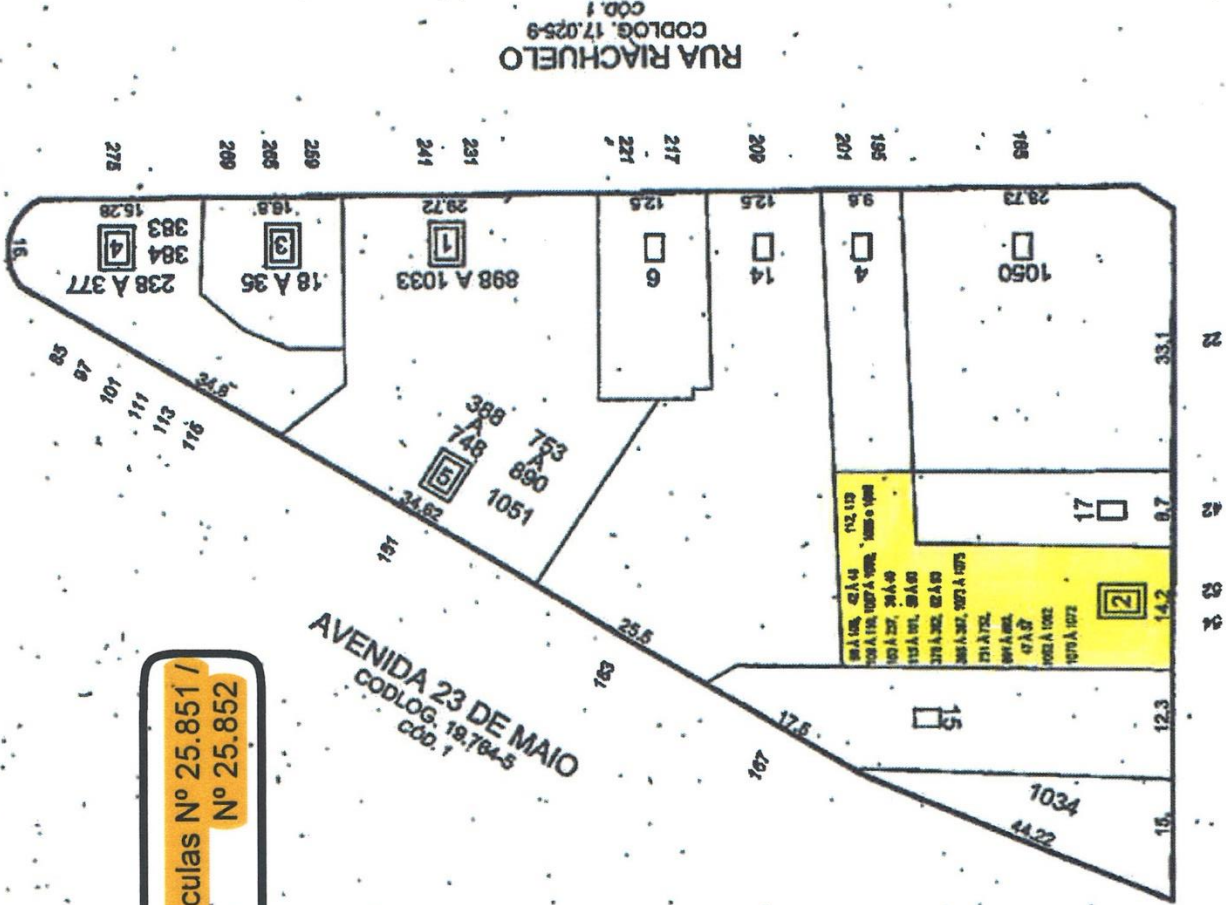
S 005
Q 019

ATUALIZAÇÕES

| EXPEDIENTE | DATA |
|------------------|----------|
| F. 142763/73 | 19/06/74 |
| PROC. 196.574/74 | 16/08/75 |
| REDESENHO | 11/07/14 |



0223 - Matrículas N° 25.851 /
N° 25.852



AVENIDA BRIGADEIRO LUIS-ANTONIO
CODLOG. 12.165-7
COD. 1

SQ 005.019

ESCALA GRÁFICA (m)
0 10 20 30 40 50

| ÚLTIMO COND. | ÚLTIMO LOTE |
|--------------|-------------|
| 05-1 | 1075 |